

# SISSI STRAWBERRY

DE/EN

V1.2 20/21

Anleitung  
Manual

Seite 4-5  
page 4-5

Alles rund um deinen neuen Erdbeerbaum  
Everything about your new strawberry tree

Wie der Aufbau, das Anpflanzen und die laufende Pflege bei SISSI STRAWBERRY funktionieren.

How to set up and plant your SISSI STRAWBERRY and tips for the ongoing care.

Seite 2-3 page 2-3

Entdecke die Welt von Gusta Garden  
Discover the world of Gusta Garden

Wer wir sind, was wir machen und warum wir es machen. Urban Gardening auf höchstem Niveau.

Who we are, what we do and why we do it. Level up your urban gardening.

Seite 8-11 page 8-11



Die Erdbeere The strawberry

Wissenswertes, Infos über Sorten, Lagerung und Weiterverarbeitung.

Interesting facts, information about varieties, storage and further processing.

Seite 6-7 page 6-7

GUSTA GARDEN

## Frisch & köstlich

Kaum eine Frucht ist so beliebt wie die Erdbeere. Aus dem Supermarkt sind Erdbeeren aber leider häufig matschig & geschmacklos. Dann doch lieber knackige und frische Erdbeeren aus dem eigenen Anbau!

## Fresh & tasty

Strawberries are one of the most popular fruits all over the world. Unfortunately, strawberries from the supermarket are often mushy and tasteless. This is why we prefer fresh and crisp fruits from our own cultivation.



## Findet überall Platz

Dank dem ausgeklügelten, platzsparenden Design passt SISSI STRAWBERRY perfekt auf Balkon, Terrasse oder in den Garten.

## Suitable everywhere

Thanks to the sophisticated, space-saving design SISSI STRAWBERRY can be placed on every balcony, terrace or in the garden.

# SISSI STRAWBERRY

Der weltweit erste Erdbeerbaum  
The world's first strawberry tree

SISSI STRAWBERRY ist ein vertikales Pflanzsystem, speziell designed für das kinderleichte Anpflanzen von Erdbeeren. Unser Erdbeerbaum ist in unterschiedlichen Farben, Größen (77-185cm) und einer Hängeampelversion erhältlich.

SISSI STRAWBERRY is a vertical planting system, specially designed for the effortless cultivation of strawberries. Our strawberry tree is available in different colors, heights (77-185cm) and also in a hanging version.



STARTER



CLASSIC



INFINITY



HANGING

## Einfache Bewässerung Easy watering

Spart Wasser & Zeit: du musst deine Pflanzen nur über die oberste Etage gießen. Das integrierte Wasserleitsystem sorgt für eine einfache & perfekte Bewässerung aller Pflanzen in jeder Etage.

Saves water & time: you only need to water the plants in the top level. The clever water-conducting system ensures that all plants on all levels are equally watered.



## Schutz vor Schädlingen Protection against pests

Durch die speziell konzipierten Oberflächen, den Aufbau als Turm und die abgeteilten Einzeletagen werden deine Pflanzen und Früchte effektiv vor Schädlingen geschützt.

The smooth surfaces, tower arrangement and the partitioned levels will effectively protect your plants and fruits against unwanted pests.

# AUFBAU SETUP

[www.gustagarden.com/sissi-strawberry-anleitung](http://www.gustagarden.com/sissi-strawberry-anleitung)

Unsere Videoanleitung findest du unter dem obenstehenden Link oder dem QR Code:



You can find our video tutorial under the link above or the QR code:

## STARTER

10 Liter Erde / soil  
9 Pflanzen / plants



Befülle die Etagen mit Erde und setze jeweils eine Erdbeerpflanze in die seitlichen Öffnungen. Achte auf einen guten Kontakt zwischen Wurzeln und Erde.

Fill the levels with soil and put a strawberry plant in each opening on the side. Make sure that the roots have solid contact with the soil.

## CLASSIC

15 Liter Erde / soil  
13 Pflanzen / plants



Setze für den Aufbau eine Etage auf den Standfuß und staple alle weiteren Etagen übereinander.

For the set-up put one level onto the base and continue to stack them on top of each other.

## INFINITY

25 Liter Erde / soil  
21 Pflanzen / plants

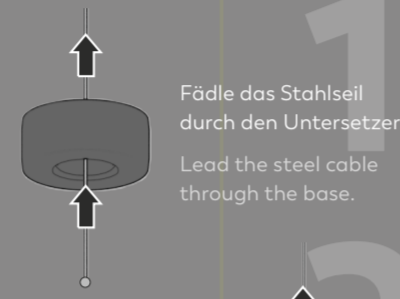


Wandhalterung zwischen den nachstehend gezeigten Etagen fixieren und fest mit der Wand verschrauben.

Fix wallmount between the levels indicated below and screw firmly to a wall.

## HANGING

10 Liter Erde / soil  
9 Pflanzen / plants



Fädle das Stahlseil durch jeweils eine Etage.

Lead the steel cable through one level at a time.

Fülle die Etage mit Erde und setze die Pflanzen wie bei starter, classic und infinity ein.

Fill the level with soil and plant as shown with starter, classic and infinity.

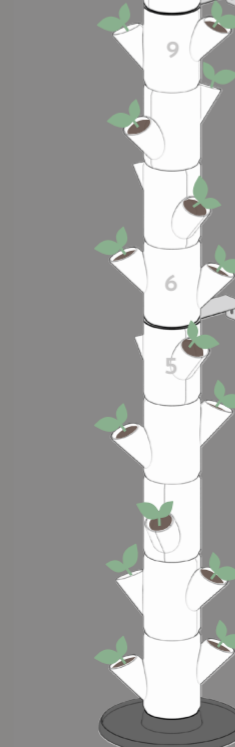
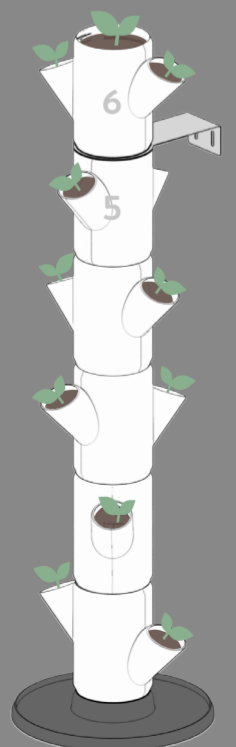
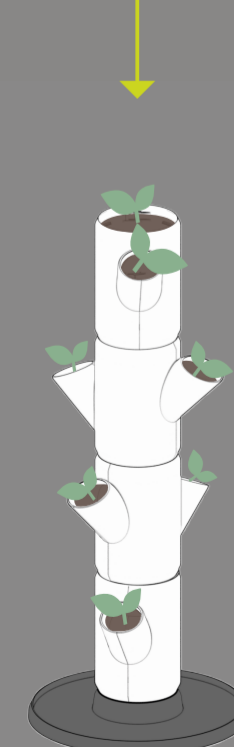
Wiederhole den Vorgang bis alle Etagen aufgefädelt sind und montiere die Seilklemme.

Repeat until the stack is complete, then attach the cable clamp.



windgeschützt aufstellen

set up protected from wind



HAPPY PLANTING!

# ANBAU GROWING

## Alles rund um das richtige Anpflanzen in SISSI STRAWBERRY Everything about the optimal cultivation in SISSI STRAWBERRY

Für den Anbau in SISSI STRAWBERRY findest du unterschiedliche Sorten von ausgewählten Bio-Erdbeerpflanzen in unserem Onlineshop. Falls du für die nächste Gartensaison deine eigenen Erdbeerpflanzen ziehen möchtest, findest du im Shop auch Anzuchtgefäße und Erdbeersamen, sowie eine Schritt-für-Schritt-Anleitung.

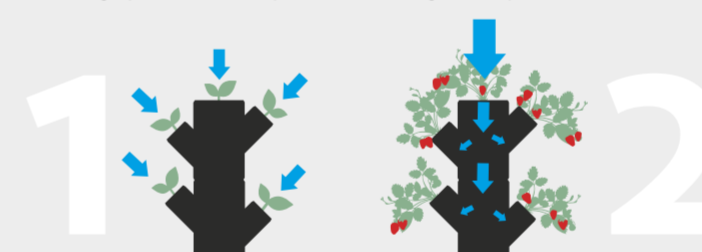
For planting SISSI STRAWBERRY you can find different varieties of organic strawberry plants in our online shop. If you like to grow your own strawberry plants out of seeds we also offer nursery pots and strawberry seeds in our shop, as well as a step-by-step guide.



## Gießen Watering

Nach dem Anpflanzen sollte anfangs leicht in die seitlichen Öffnungen gegossen werden, bis die Wurzeln in den Hauptbereich der jeweiligen Etage gelangen. Danach muss du deine Pflanzen nur mehr über die oberste Etage gießen. Das spezielle Wasserleitsystem sorgt für eine gleichmäßige Bewässerung deiner Pflanzen in jeder Etage.

After planting strawberries you should also pour water in the openings on the side, until the roots reach the main area of each level. Afterwards you just have to water your plants through the top level. The special water conducting system ensures perfect watering of the plants on all levels.



## Zuschneiden Trimming

Erdbeerpflanzen entwickeln lange Triebe, die eigentlich für die Vermehrung der Pflanzen sorgen sollen. Diese Triebe sollten so früh wie möglich abgeschnitten werden, denn so kann die Pflanze ihre ganze Energie in die Früchte stecken und wird nicht geschwächt. Es ist aber auch möglich, neue Erdbeerpflanzen aus diesen Ablegern zu ziehen.

Strawberry plants develop long shoots, which are mainly responsible for the reproduction of the plants. You should cut these shoots as soon as possible, so the plant can use its whole energy for the fruits and won't get weakened. It's also possible to grow new strawberry plants out of these shoots.



## Standort Location

Erdbeerpflanzen gedeihen am besten an vollsonnigen, windgeschützten Standorten. Je mehr Sonne die Pflänzchen bekommen, umso süßer werden die Früchte.

Strawberry plants thrive best in sunny, wind protected locations. The more sun they get, the sweeter their fruits will taste.

## Düngen Fertilizing

Erdbeerpflanzen sollten vor allem im Frühjahr & Herbst gedüngt werden. Es genügt, wenn du während der Erdbeersaison alle 2 Wochen Flüssigdünger zum Gießwasser hinzu gibst.

Strawberry plants mainly should be fertilized in spring and autumn. During strawberry season it's enough when you add liquid fertilizer to the irrigation water biweekly.

## Alternative Nutzung Alternative use

Lust auf Abwechslung? In SISSI STRAWBERRY fühlen sich neben Erdbeeren auch verschiedene Kräuter (Basilikum, Minze, Schnittlauch, Petersilie), Knoblauch, Paprika und Salat sehr wohl.

In the mood for something different? Besides strawberries you can plant herbs (basil, mint, chive, parsley), garlic, peppers & salad in SISSI STRAWBERRY as well.



# DIE ERDBEERE THE STRAWBERRY

...oder auch fraise, fragola, fresa, jagoda genannt gehört zur Familie der Rosengewächse, Rosaceae. Das leckere rote Fruchtfleisch ist nur eine Scheinfrucht, während die kleinen gelben Samen an der Oberfläche die eigentlichen Früchte der Erdbeere sind.

...or also called fraise, fragola, fresa, jagoda belongs to the rose family, Rosaceae. The tasty red pulp is just a pseudo-fruit while the yellow seeds on the surface are the actual fruits.

## WISSENSWERTES

Wusstest du, dass Erdbeeren botanisch gesehen gar keine Beeren, sondern Sammelnussfrüchte sind? Dass sie durchschnittlich ca. 200 Samen pro Frucht tragen? Oder dass sie dir durch das Enzym Bromelain zu weißeren Zähnen verhelfen? Bei Erdbeeren können nicht nur die Früchte, sondern auch die Blätter verarbeitet werden. Ihnen wird eine blutreinigende und harntreibende Wirkung nachgesagt. Getrocknet können diese als wohltuender Tee bei Magen-Darm-Erkrankungen oder Schmerzen im Hals- und Rachenbereich die Heilung unterstützen. Als Gesichtswasser soll der Erdbeerblättertee zusätzlich hautklärend wirken und somit bei unreiner Haut und Akne helfen.

## INTERESTING FACTS

Did you know that botanical speaking strawberries are not berries at all, but rank among the so-called aggregate fruits? That they have approx. 200 seeds per fruit? Or that they are able to bleach your teeth due to the enzyme bromelain? In addition to the fruit you can also use the leaves of strawberries. They are reputed to have a blood-filtering and diuretic effect. Dried and prepared as a tea they can help with the healing of stomach and intestinal diseases and sore throat. Applied as a facial toner the strawberry-leaves-tea also acts skin clarifying, especially in case of impure skin and acne.



Mantis



Mara des Bois



Manille



Florence



Vima Zanta



Pegasus

## SORTEN

Bei weltweit über 1.000 Erdbeersorten ist es definitiv Geschmackssache, welche einem am meisten zusagt. Man unterscheidet grundsätzlich zwischen frühen, mittleren, spät-reifenden & immertragenden Sorten. Erdbeeren sind mehrjährig, das heißt sie sind winterhart und überstehen problemlos das Klima unserer Breiten. Du bist noch auf der Suche nach Erdbeerpflanzen? In unserem Onlineshop findest du eine Auswahl an vielen unterschiedlichen Bio-Erdbeersorten.

## VARIETIES

The more than 1.000 strawberry varieties definitely make it difficult to choose the best one. In general, a distinction is made between early, middle, late-maturing & ever-bearing varieties. Strawberries are perennial, which means that they are hardy and can easily survive the climate of our winters. You are still looking for strawberry plants? In our online shop you can find a wide selection of many different organic strawberry varieties.

## LAGERUNG

Frisch gepflückte Erdbeeren lagert man am besten ungewaschen und so trocken wie möglich im Gemüsefach des Kühlschranks - vorzugsweise in einem Karton oder auf einem Küchentuch.

## STORAGE

When you pick your fresh strawberries they are best stored unwashed and as dry as possible in the vegetable compartment of your refrigerator - preferably in a carton box or on a paper towel.

## WEITERVERARBEITUNG FURTHER PROCESSING

Erdbeeren können, besonders wenn sie ganz frisch sind, auf verschiedenste Weisen zubereitet und haltbar gemacht werden. Von Marmeladen, Kompott, Obstsalat bis hin zu Erdbeerdessert und zum Obstkuchen, erweisen sie sich als Multitalent in der Küche. Da das Aroma toll mit anderem Obst wie Bananen, Him- und Brombeeren harmoniert, lässt sich auch ganz einfach ein köstlicher Smoothie zaubern. Wer es gern ein bisschen stärker mag, kann die Erdbeeren natürlich auch zu einer fruchtigen Bowle verarbeiten. Diese und viele weitere Rezepte findest du auf unserer Website!

Strawberries can be prepared and preserved in many different ways, especially when they are still fresh. From jam, compote, fruit salad to strawberry dessert and fruit cake - they are proving to be an all-round talent in the kitchen. Due to the aroma, which matches perfectly with other fruits like bananas, raspberries & black berries, a delicious smoothie can also be prepared easily. For those who like their drinks a little bit stronger, a fruity punch can also be made with strawberries. These and many more recipes you can find on our website!

Kindel  
daughter plant

Frucht  
fruit

Blüte  
flower

zu tief  
too deep  
richtige Pflanztiefe  
right planting depth  
zu seicht  
too shallow

Wurzelstock  
crown

Wurzeln  
roots

Ausläufer  
runner

## PFLANZTIEFE

Beim Ein- oder Umsetzen von Erdbeerpflanzen ist zu beachten, dass diese nicht zu seicht und nicht zu tief in die Erde gepflanzt werden. Der Wurzelstock ist das Herz der Pflanze und darf für das weitere Wachstum der Blätter, Blüten und Früchte auf keinen Fall mit Erde bedeckt werden.

## PLANTING DEPTH

When planting or transplanting strawberries, take care not to put them too shallow or too deep into the soil. The crown should not be buried, since leaves, flowers and fruits arise from there.

# GUSTA GARDEN

Wer wir sind. Was wir machen. Warum wir es machen.

Im Jahr 2017 wurde Gusta Garden, ein junges österreichisches Unternehmen, mit der Vision gegründet, innovative Urban-Gardening-Produkte zu kreieren. Diese sollen den Anbau von Obst & Gemüse für jeden so einfach wie möglich machen. Die Produkte sind auf kleinstem Raum anwendbar und speziell für den kleinen Stadtbalkon, die Terrasse und den Garten konzipiert. Mit PAUL POTATO wurde erfolgreich der Grundstein für ein umfangreiches & ständig wachsendes Produktsortiment geschaffen.

Abgerundet werden die Produkte durch ein breites Zusatzangebot an biologischen Düngern, Substraten und einer großen Auswahl an Saatgut. Wir legen enorm viel Wert auf Regionalität, daher werden unsere Produkte liebevoll im Alpe-Adria-Raum designed und hergestellt. Wir interpretieren das biologische Anbauen von Lebensmitteln auf eine moderne & urbane Art und Weise und sind somit die Marke für das Lifestyle-orientierte Gärtnern!

Who we are. What we do. Why we do it.

In 2017 Gusta Garden, a young Austrian company, was founded with the vision of creating innovative urban-gardening products. These are supposed to make the cultivation of fruits & vegetables at home as simple as possible for everyone. The products are suitable for the smallest of spaces and specially designed for small urban balconies, terraces and gardens. With PAUL POTATO the foundation of a broad & permanently increasing

range of products was laid. A large additional offer of organic fertilizers, substrates and a wide selection of seeds & seedlings complete the vast assortment. Regionality is very important to us. Therefore, our products are designed and manufactured with love in the Alpine-Adriatic-Area. We're interpreting the organic cultivation of food in a modern & urban way. That's why we are the brand for lifestyle-oriented gardening!



Lukas Bürger, MA  
Mitgründer, Design & Entwicklung  
co-founder, design & development

Bei der Entwicklung von Gartenprodukten ist mir besonders wichtig, dass diese stilisch, selbsterklärend und einfach in der Anwendung sind, also intuitiv in das Umfeld passen.

When developing gardening products, it is very important to me that they are stylish, self-explanatory and easy to use, intuitively fitting into their surroundings.



Dipl.-Ing. Armin Buttazoni  
Mitgründer, Produktion  
co-founder, production

Gusta Garden ist für mich die Möglichkeit, mit kreativen Menschen zusammen zu arbeiten und clevere Gartenprodukte zu entwickeln, die überall eingesetzt werden können.

For me Gusta Garden is an opportunity to work with creative people and develop smart gardening products, which can be used anywhere.



Dipl.-Ing. Fabian Pirker  
Mitgründer, Geschäftsführung  
co-founder, managing director

Da ein nachhaltiger Lifestyle und gesunde Ernährung in jeder Altersschicht immer weiter in den Mittelpunkt rücken, möchten wir jedem den Anbau von eigenen Lebensmitteln ermöglichen.

A sustainable lifestyle and healthy nutrition are getting in the focus of every age group. That's why we want to enable the cultivation of food for everyone.



Mag. David Dietrich  
Mitgründer, Strategie  
co-founder, strategy

Als junges Unternehmen ist es entscheidend mit dem richtigen Businesskonzept in den Markt einzusteigen. Das erfordert auch ein ständiges Anpassen und Schärfen der Strategie.

As a young company it is crucial to enter the market with the right business concept. This also requires to continuously readapt and hone one's strategy.



## PAUL POTATO STAHL / STEEL

... war unsere allererste Schöpfung. Nach vielen Anbauversuchen und unterschiedlichen Konstruktionen haben wir im September 2017 unser erstes finales Produkt in Himmelberg, Kärnten, Österreich hergestellt.

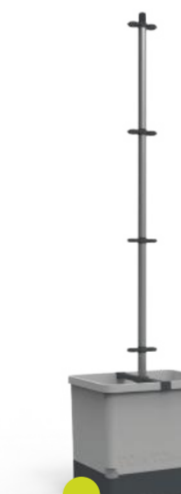
... was the first of our creations. After multiple growing trials and different designs, we started manufacturing our final product in Himmelberg, Carinthia, Austria in September 2017.



## SISSI STRAWBERRY

Nachdem unser Urban-Gardening Konzept sehr hohen Anklang gefunden hat, haben wir unser Produktsortiment mit einem Erdbeerbaum in verschiedenen Varianten erweitert.

Since our urban-gardening concept has been this successful, we expanded our product range with a strawberry tree, which is available in different versions.



## TOM TOMATO

Da es am Markt keine attraktive und funktionale Lösung für den Anbau von Tomaten gab, haben wir uns dieser Herausforderung gestellt. Entstanden ist ein innovatives Produkt, das zu 100% die Bedürfnisse von Hobby-Gärtnern deckt.

Because there didn't exist any attractive and functional solutions on the market for growing tomatoes, we faced this challenge and created an innovative product, which fully satisfies the needs of hobby gardeners.



## CHARLY CHILI

Unsere Erfahrungen mit TOM TOMATO bildeten die Grundlage für ein cleveres Pflanzgefäß, das wir speziell für den simplen, ertragreichen Anbau von Chilipflanzen entwickelt haben.

Our experiences from TOM TOMATO formed the basis for a clever planter, specifically designed for the simple, high-yield cultivation of chili plants.

2017

Product Launch  
PAUL POTATO  
STEEL

Product Launch  
PAUL POTATO  
PLASTIC

2018

Kickstarter Campaign  
PAUL POTATO

2019

Kickstarter Campaign  
SISSI STRAWBERRY

Product Launch  
SISSI STRAWBERRY

2020

Product Launch  
TOM TOMATO  
TOMATO BUDDY

2021

Product Launch  
CHARLY CHILI

2022



## PAUL POTATO KUNSTSTOFF / PLASTIC

Durch das zahlreiche positive Feedback zu PAUL POTATO Stahl entwickelten wir für einen breiteren Markt unseren Kartoffelturm in Kunststoff.

Due to the numerous positive feedback we got for PAUL POTATO Steel and for the wider market, we developed our potato tower made of plastic.

## TOMATO BUDDY

... ist das erste Produkt unserer BUDDY Serie. Ein Konzept für praktische Hilfsmittel, die jeden gängigen Pflanztopf ergänzen und perfekt auswerten.

... is the first product of our BUDDY series. A concept for handy tools, which perfectly complement and upgrade every common planter.



Was als Nächstes?  
What next?

Du hast innovative Ideen, Wünsche oder Vorschläge für ein neues Produkt? Wir freuen uns auf deinen Input! Schreib uns einfach unter:

Do you have ideas, wishes or proposals for a new product? We are looking forward to your input! Just write us at:

[office@gustagarden.com](mailto:office@gustagarden.com)

# UNSERE PRODUKTWELT OUR PRODUCT WORLD

Urban Gardening auf höchstem Niveau!  
Level up your urban gardening!

## PAUL POTATO

Der weltweit erste professionelle Kartoffelturm

Ein Kartoffelturm ist das Pendant zum klassischen Hochbeet, jedoch speziell entwickelt für den Anbau von Kartoffeln auf kleinstem Raum. Dies ermöglicht jedem, am kleinen Stadtbalkon, auf der Terrasse oder aber im Garten mühelos eigene Kartoffeln zu ernten.

The world's first professional potato tower

A potato tower is the equivalent of a classical high-rise bed, specially designed for growing potatoes in the smallest of spaces. With PAUL POTATO, harvesting your own potatoes on a small balcony, on the terrace or in the garden is effortless.



## CHARLY CHILI

Der Chilitopf mit Wassertank und Ranksystem

Der innovative Pflanztopf überzeugt durch die gleichmäßige, automatische Bewässerung über die Bewässerungsbänder, sowie das stabile Ranksystem, welches die reichtragenden Pflanzen optimal im Wachstum unterstützt. Der integrierte Wassertank muss nur alle paar Tage mit Wasser aufgefüllt werden und macht somit das ertragreiche Anpflanzen von Chilis zu einem Kinderspiel.

The chili pot with water tank and climbing system

The innovative planter impresses with its even, automatic watering through the irrigation wicks. Another feature is the stable climbing system, which optimally supports the high-loaded chili plants in the growth phase. The integrated water tank only needs to be filled up with water every few days. That makes the high-yield cultivating of chilis fun and easy.

## TOM TOMATO

Der Tomatentopf mit Wassertank und Rankhilfe

Das integrierte Bewässerungssystem und die stabile Rankhilfe mit Befestigungshaken für die Pflanze bieten den Tomatpflanzen alles, was sie für das Wachstum brauchen. Aufgrund der optimalen Größe des Wassertanks muss dieser nur alle paar Tage mit Wasser aufgefüllt werden und macht TOM TOMATO somit zum Rundum-sorglos-Paket im Tomatenanbau.

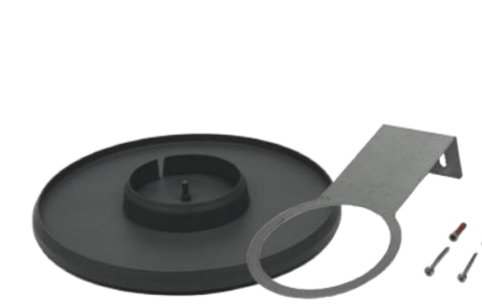
The tomato pot with water tank and climbing support

The integrated irrigation system and the stable climbing support with fastening clips offer the tomato plants everything they need for a perfect growth. Due to the ideal size of the water tank, it only needs to be filled up with water every few days. That's why TOM TOMATO solves all problems related to planting tomatoes.



## ZUBEHÖR & DÜNGER SAMEN & PFLANZEN

In unserem Online Shop findest du ausgewähltes Saatgut, Samen für die Anzucht, sowie hilfreiche Produkte, die dein Urban Gardening Erlebnis abrunden.



## ACCESSORIES & FERTILIZER SEEDS & PLANTS

In our web shop you can also find selected seeds & seedlings, as well as helpful products to complete your urban gardening experience.

## TOMATO BUDDY

Die Tomatenrankhilfe für jedes Pflanzgefäß

Die universell einsetzbare Rankhilfe ergänzt jeden gängigen Pflanztopf und wertet diesen perfekt auf. Durch die Rohre aus Aluminium und den integrierten Standfuß bietet TOMATO BUDDY hervorragende Stabilität und kippt nicht um. Die Rankhilfe wird vor dem Bepflanzen im Pflanztopf platziert und somit mit dem Gewicht der Erde fixiert.

The climbing support for every common planter

The universally usable climbing support TOMATO BUDDY adds to every common planter and upgrades it perfectly. Thanks to the aluminum tubes and the integrated base, TOMATO BUDDY offers excellent stability and does not tip over. Our climbing support is placed in the pot before planting and is therefore stabilized by the weight of the soil.



## SHOP

Alles für deinen Urban Garden  
Everything for your urban garden

[www.gustagarden.com/shop](http://www.gustagarden.com/shop)



## Erdbeeren überwintern Overwintering strawberry plants



Nach der Erdbeersaison ist vor der Erdbeersaison – wie du deine Erdbeerpflanzen am besten vor Frost schützt, damit sie in der nächsten Saison wieder viele Früchte tragen. Diesen Tipp und viele weitere Tricks um SISSI STRAWBERRY und Co. erfolgreich zu bepflanzen, findest du in unserem Blog!

After strawberry season is before strawberry season – how to protect your strawberry plants properly against freeze, so that they produce lots of fruits the next season. This tip and numerous other helpful tricks for successfully planting SISSI STRAWBERRY & co. you can find on our blog!

[www.gustagarden.com/ratgeber](http://www.gustagarden.com/ratgeber)



## RATGEBER ADVICE



## Erdbeerdessert im Glas Strawberry dessert in a glass



Du bist auf der Suche nach einem richtig flotten und fruchtigen Dessert? Dann ist dieses Erdbeer-Dessert im Glas mit Ricotta, Joghurt & Keksen genau das richtige für dich. Wir haben dich neugierig gemacht? Dieses und viele weitere köstliche Rezepte findest du auf unserer Website!

You are searching for a pretty quick and fruity dessert? Then this strawberry-dessert with ricotta, yogurt & cookies is just the thing for you! We made you curious? You can find this and many other delicious recipes on our website!

[www.gustagarden.com/rezepte](http://www.gustagarden.com/rezepte)



## REZEPTE RECIPES



## SOCIAL MEDIA

Wir halten dich natürlich auch über Social Media am Laufenden und freuen uns, wenn du uns folgst!

We will also keep you updated on social media and we would appreciate it, if you follow us!



## NEWSLETTER

Bleib am Laufenden

- Nützliche Tipps rund ums Bepflanzen
- Tricks für eine maximale Ernte
- Präsentationen von Produktneuheiten
- Köstliche Rezepte, kinderleicht nachzukochen
- Exklusive Angebote

Du bist interessiert?  
Dann melde dich jetzt zu unserem Newsletter an.

Stay updated

- Useful planting tips
- Helpful tricks for maximizing your harvest
- Presentations of new products
- Tasty dishes you can easily prepare at home
- Exclusive deals

You are interested?  
Then sign up now for our newsletter.

[www.gustagarden.com/newsletter](http://www.gustagarden.com/newsletter)



# GUSTA GARDEN

Gusta Garden GmbH  
Eschenweg 16  
9551 Bodensdorf  
AUSTRIA

Telefon: +43 676 60 36 200  
Mail: [office@gustagarden.com](mailto:office@gustagarden.com)